

# Qualität und Leistung aus Erfahrung!

Öl- u. gasbeheizte Brennerkammern für den Profibereich tausendfach bewährt.

Es handelt sich hierbei um sehr kompakte Aggregate mit integriertem Brenner, die in der Lage sind, unter Hochdruck stehendes Wasser auf die am Thermostat eingestellte Temperatur, schnell zu erwärmen.

## Herausragende Merkmale:

- Keine Stillstandsverluste durch Bevorratung von heißem Wasser im Boiler.
- Keine Vorheizzeiten.
- Es muss kein heißes Wasser von der Pumpe gefördert werden. Das Wasser wird im kalten Zustand komprimiert und dann erhitzt. Die Lebensdauer der Pumpe wird dadurch erheblich verlängert.
- Geringe Anlagekosten.
- Geringe Montagekosten.
- Leistungssteigerung durch Parallelschaltung mehrerer Geräte möglich.
- Hoher Wirkungsgrad und damit geringer Brennstoffverbrauch. (Gleichzusetzen mit dem moderner Kesselanlagen).
- Baumustergeprüfte Brenner.
- Hohe Wartungsfreundlichkeit.
- Geeignet für Biodiesel (bei entspr. Modifikation)\*



\*Hinweis zum Einsatz von Biodiesel. Für den Betrieb mit Biodiesel werden alle kraftstoffführenden Teile gegen solche, die biodieselgeeignet sind, ausgetauscht. Der Wirkungsgrad verbessert sich im Vergleich zu Heizöl um 3 – 4 %. Für ältere Brennerkammern steht ein Umbauset zur Verfügung. Achtung, der Betrieb mit Rapsöl ist nicht möglich.

## Einsatzgebiete:

- Reinigungstechnik: KFZ- Werkstätten, Tankstellen, Waschstraßen, Waschboxen, Flugplätze.
- Hygienetechnik: Schlachthöfe, Fleischfabriken, Molkereien, Brauereien, Abfüller von Wasser und Säften, Fastfoodindustrie.
- Gebäudereinigung: Fassaden, Dächer, Böden.
- Sanierungsaufgaben: Betonsanierung, Schiffsanierung, Großanlagenanierung, Kanalsanierung, Sanierung bei Umweltschäden.
- Bereitstellung von Prozesswärme in Fertigungsbetrieben: z. B. Entfettungsanlagen.

## Tuningset für Ölbrenner

Ein patentgeschützter Diffusor, der auch für den nachträglichen Einbau geeignet ist, sorgt unter schwierigsten Bedingungen für saubere, rußfreie Verbrennung. Insbesondere bei Brennern, die einer hohen Start- und Stophäufigkeit unterliegen, werden die Wartungsintervalle deutlich hinausgeschoben. Ein bis zu 3 % höherer Wirkungsgrad ist ein angenehmer Nebeneffekt.

## Digitalthermostat

Ab sofort ist eine digitale Steuerung gegen Aufpreis erhältlich. Bei einem einstufigen System reagiert der PTC Fühler nach dem Ausschalten des Brenners wesentlich schneller als der Standard-Kapillarrohrfühler und schaltet das System wieder frei. Die ist von Vorteil wenn hohe und konstante Temperaturen benötigt werden.



Mischeinrichtung



Delta Ölpumpe



Störk Digitalthermostat  
Mehrpreis MP10400972-2

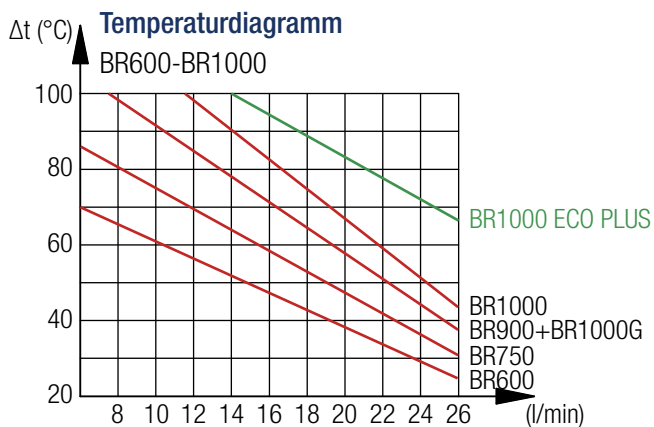
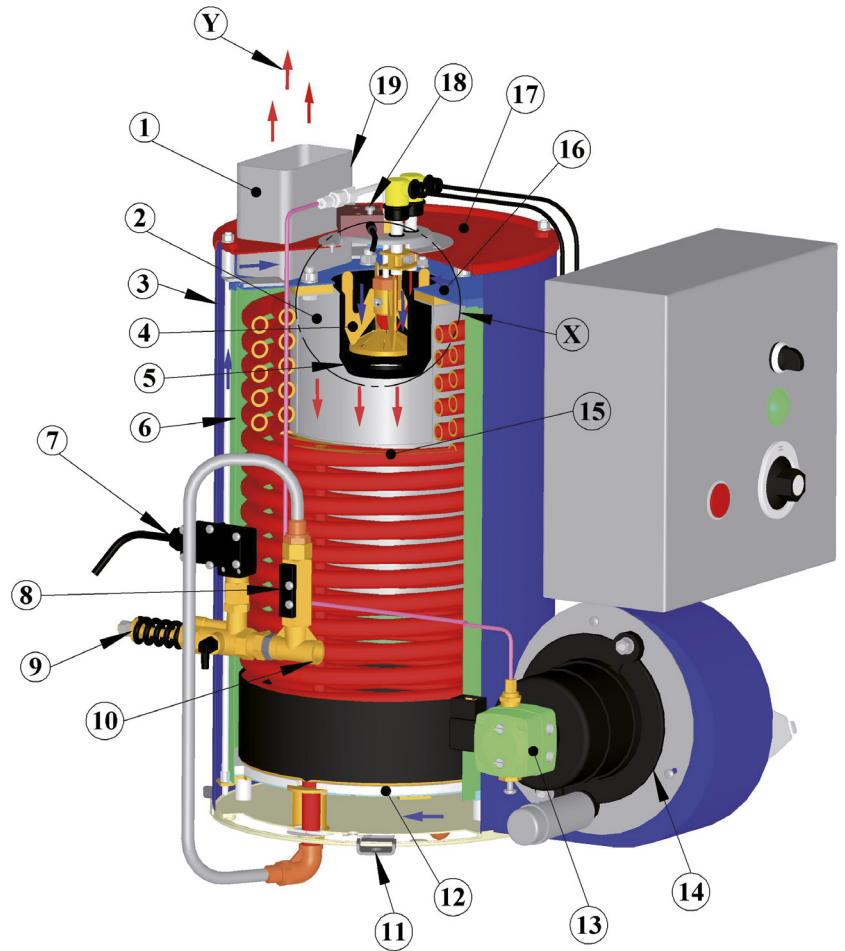


Sicherheitsausstattung

## Schnittdarstellung

Druckdurchlauferhitzer, 110 / 230V, öl- und gasbeheizt, Typ BR

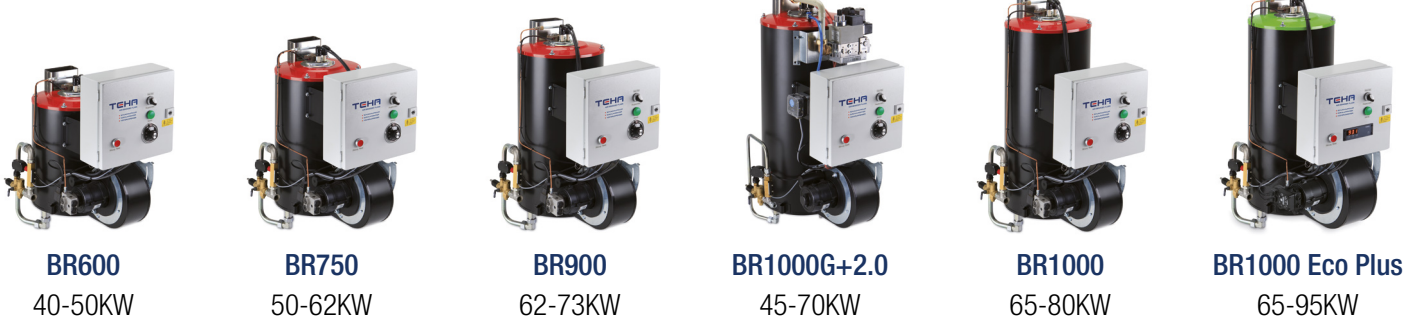
P.	Beschreibung
1	Abgasstutzen
2	Brennerkammer
3	Außenmantel
4	Mischeinrichtung
5	Flammtopf
6	Innenmantel
7	Druckschalter
8	Strömungswächter
9	Sicherheitsventil
10	Wassereingang
11	Befestigungsglasche
12	Isolierplatte (Oxydkeramik)
13	Ölpumpe (entfällt bei Gas)
14	Gebälsemotor
15	Heizschlange
16	Innendeckel
17	Außendeckel
18	Fotozelle
19	Rauchgasfühler
X	Beim Gasgerät BR1000G werden der Brenner und die ölspezifischen Schalt- und Sicherheitseinrichtungen gegen gasspezifische ausgetauscht
Y	Blaue Pfeile - Frischluft, Rote Pfeile - Abgase



### Leistungsbereiche der einzelnen Typen:

Durch Variieren des Öl- bzw. Gasdrucks und Anpassung der Verbrennungsluft, können die Geräte im Rahmen des angegebenen Leistungsspektrums auf die erforderliche Leistung eingestellt werden. Durch Parallelschaltung mehrerer Geräte kann die Leistung vervielfacht werden.

Das Diagramm zeigt erzielbare Wassertemperaturen bei 10 bar Öldruck, bzw. max. Gasleistung. Gerne helfen wir Ihnen bei einer individuellen Leistungsberechnung.

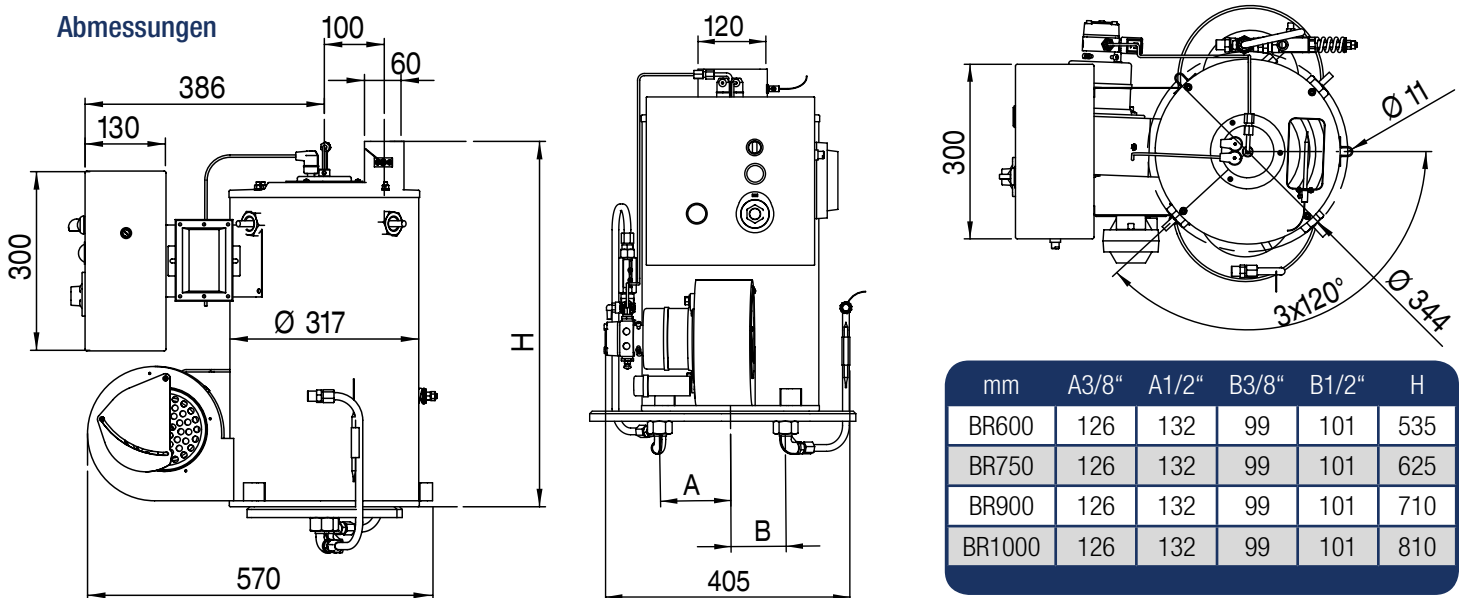


# Technische Daten

Typ BR, ölbeheizt, 230V 50Hz / 110V 50-60Hz

Beschreibung / Typ	HZ*	Bar	BR600	BR750	BR900	BR1000
Inhalt, Heizschlange	3/8"	300	2,40 Ltr.	2,80 Ltr.	3,45 Ltr.	4,17 Ltr.
	3/8"	500	2,10 Ltr.	2,56 Ltr.	3,50 Ltr.	4,30 Ltr.
	3/8"	700	-	1,14 Ltr.	1,70 Ltr.	1,62 Ltr.
	1/2"	200	5,23 Ltr.	4,40 Ltr.	6,89 Ltr.	5,75 Ltr.
Zul. Betriebsdruck [bar]	3/8"		300	300	300	300
	3/8"		500	500	500	500
	3/8"		-	700	700	700
	1/2"		200	200	200	200
Zul. Betriebstemperatur [°C]			95	95	95	95
Abmessung LxBxH [mm] *			570x405x535	570x405x625	570x405x710	570x405x810
Gewicht [kg] *	3/8"	300	50,30	58,00	64,00	68,00
	3/8"	500	53,80	62,50	69,20	74,00
	3/8"	700	63,60	74,50	85,10	91,60
	1/2"	200	49,20	56,20	58,50	62,90
Rohrlänge der Heizschlange [m]	3/8"		23	28	36	40
	1/2"		22	26	28	32
Rohr- Ø der Heizschlange [mm]	3/8"	300	17,2	17,2	17,2	17,2
	3/8"	500	18,0	18,0	18,0	18,0
	3/8"	700	18,0	18,0	18,0	18,0
	1/2"	200	21,4	21,4	21,4	21,4
Betriebsspannung/ Frequenz [V/Hz]			230/50	230/50	230/50	230/50
			110/50	110/50	110/50	110/50
Leistungsaufnahme [Watt]			392	392	392	392
Düse [G/h]			1,25	1,5	1,5 oder 1,65	1,75
max. Öldurchsatz [l/h]			4,35 - 5,35	5,93 - 7,26	5,93 - 8,63	6,92 - 9,15
Effekt. Leistungsbereich [kW]			40-50	50-62	62-73	65-80
Feuerungstechnischer Wirkungsgrad [%]			>=91	>=91	>=91	>=91
Max. Abgastemperatur [°c]			230	230	230	210
Abgasverluste [%]			<=9	<=9	<=9	<=9
Rußwert nach Bacherach			0-1	0-1	0-1	0-1

\*Abmessungen und Gewichte sind ohne Sicherheitseinrichtung und Steuerung. Gewicht mit Sicherheitseinrichtung u. Steuerung: 9,6 kg

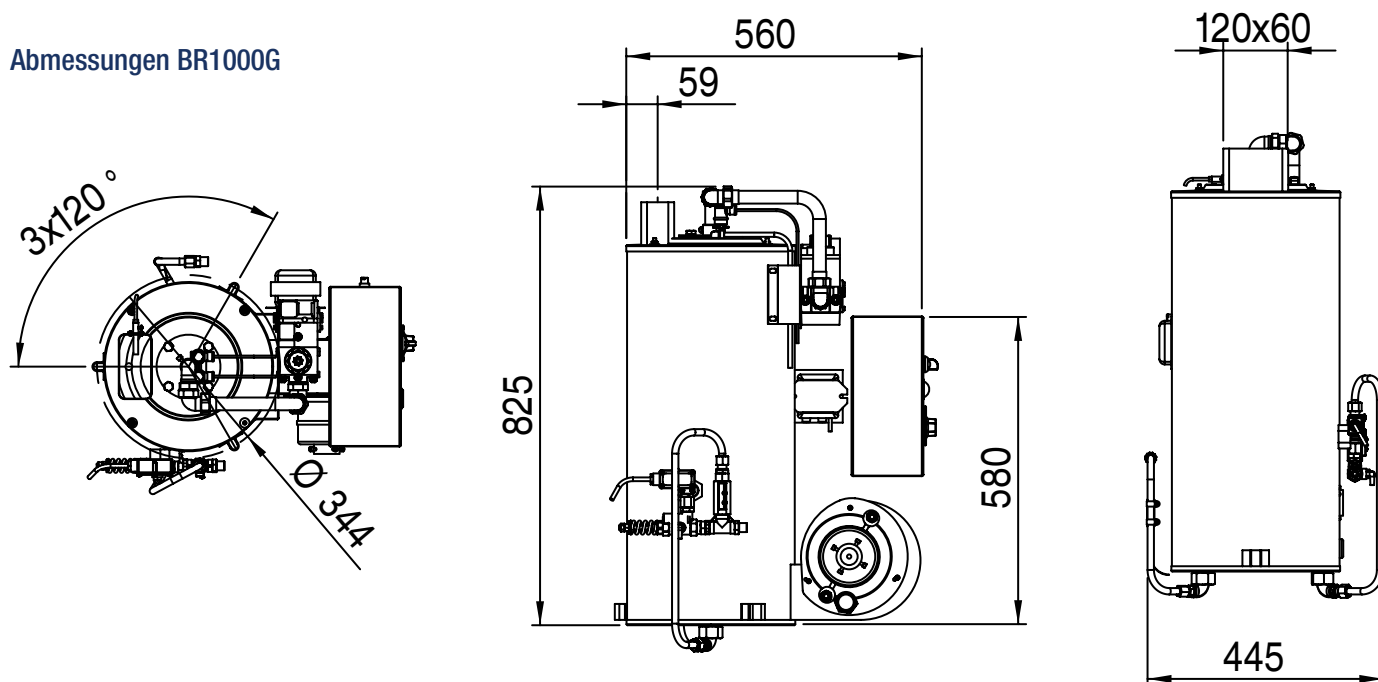


## Technische Daten

Typ BR1000G, gasbeheizt, 230V 50Hz

Beschreibung	200 bar	300 bar	500 bar	700 bar
Inhalt, Heizschlange	5,75 Ltr.	4,17 Ltr.	4,30 Ltr.	1,62 Ltr.
Nennweite	1/2"	3/8"	3/8"	3/8"
Zul. Betriebstemperatur [°C]	95	95	95	95
Abmessung LxBxH [mm]	550x550x850	550x550x850	550x550x850	550x550x850
Gewicht [kg]	71,90	77,00	83,00	100,60
Rohrlänge der Heizschlange [m]	32	40	40	40
Rohr- Ø der Heizschlange [mm]	21,4	17,2	18,0	18,0
Betriebsspannung/ Frequenz [V/Hz]	230/50	230/50	230/50	230/50
Leistungsaufnahme [Watt]	400	400	400	400
Gasdruck [mbar]	20 - 100	20 - 100	20 - 100	20 - 100
Gasarten und Verbrauch bei max. Leistung	Erdgas H = 6-7 m³/h , Erdgas L = 7-10 m³/h , Propan/Butan (Flüssig) = 2-3 kg/h			
Effekt. Leistungsbereich [kW]	45-70	45-70	45-70	45-70
Feuerungstechnischer Wirkungsgrad [%]	>=91	>=91	>=91	>=91
Max. Abgastemperatur [°c]	210	210	210	210
Abgasverluste [%]	<=9	<=9	<=9	<=9

### Abmessungen BR1000G



### UV Flammenüberwachung

Bei schwierigen Startsituationen empfehlen wir unsere UV Flammenüberwachung mit Fotozelle. Diese wird anstatt der Ionisationselektrode verbaut. Die Artikelnummer lautet bei Neugeräten MP1040001 und kostet 193,60€.



Brennereinheit



Dungs Gasmultiblock



UV Flammenüberwachung MP10440001 als Option



Sicherheitsausstattung

**Bruttopreisliste, ölbeheizte Brennerkammer, 230V 50 Hz, OHNE Sicherheitseinrichtung,**

mit folgender Ausstattung: Mäntel aus verzinktem Stahlblech, Außenmantel zusätzlich pulverbeschichtet, 230 V / 50Hz, Zündtransformator, - Brennermotor und - Magnetventil, ohne Schaltkasten, ohne Steuerung und Sicherheitseinrichtung.

Brennerkammer Typ	Betriebsdruck [bar]	Nennweite	Stahlheizschlange ST		Edelstahlheizschlange 1.4301	
			Artikelnummer		Artikelnummer	
BR600/200	200	1/2"	auf Anfrage		auf Anfrage	
BR750/200	200	1/2"	V1040001101		V1040001107	
BR750/300	300	3/8"	V1040001102		V1040000503	
BR750/500	500	3/8"	V1040001117		V10400006	
BR750/700	700	3/8"	V1040001117-1			
BR900/200	200	1/2"	V1040001103		V1040001108	
BR900/300	300	3/8"	V1040000602		V1040000504	
BR900/500	500	3/8"	V104000037		V1040000601	
BR900/700	700	3/8"	V104000037-2			
BR1000/200	200	1/2"	V1040001104		V1040001109	
BR1000/300	300	3/8"	V1040000509		V1040000506	
BR1000/500	500	3/8"	V1040000510		V1040000603	
BR1000/700	700	3/8"	V10400005101		auf Anfrage	

**Bruttopreisliste, öl- und gasbeheizte Brennerkammer, 230V 50 Hz, MIT Sicherheitseinrichtung**

mit folgender Ausstattung: Schaltkasten mit Inhalt gemäß Schaltplan, Regelthermostat, Temperaturbegrenzer, Strömungsschalter, Sicherheitsventil, Flammüberwachung, 3m Anschlußkabel. Die Basisausstattung entspricht den Geräten auf der Vorderseite.

Die Gasbrennerkammern sind zusätzlich mit gasspezifischen Sicherheitsgeräten ausgestattet.

Brennerkammer Typ	Betriebsdruck [bar]	Nennweite	Stahlheizschlange ST		Edelstahlheizschlange 1.4301	
			Artikelnummer		Artikelnummer	
BR600/200	200	1/2"	V1040001403		V1040001409	
BR750/200	200	1/2"	V1040001405		V1040001410	
BR750/300	300	3/8"	V10400005102		V1040001112	
BR750/500	500	3/8"	V1040001401		V1040001118	
BR900/200	200	1/2"	V1040001407		V1040001411	
BR900/300	300	3/8"	V1040001110		V1040001113	
BR900/500	500	3/8"	V1040001404		V1040001119	
BR1000/200	200	1/2"	V1040001408		V1040001412	
BR1000/300	300	3/8"	V1040000511		V1040001114	
BR1000/500	500	3/8"	V104000040		V1040001402	
BR1000G/200	200	1/2"	V10440010		V10440011	
BR1000G/300	300	3/8"	V10440002		V10440008	
BR1000G/500	500	3/8"	V10440003		V10440009	

## Mehrpreise für besondere Ausstattungsvarianten

die folgenden Mehrpreise sind der Basisversion, der Tabellen auf Seite 6, hinzuzurechnen.

Beschreibung / Typ	BR600	BR750	BR900	BR1000	BR1000G
Innenmantel Edelstahl 1.4301	M10400030	M10400031	M10400032	M10400033	M10400033-1
Außenmantel Edelstahl 1.4301	M10400005	M10400006	M10400007	M10400008	M10400008
Diffusor (Tuningset)	-	B10400320	B10400320	B10400320	-
110V Ausführung (Motor, Magnetven., Trafo)	M10430002	M10430002	M10430002	M10430002	M10430002
Biodieselausstattung (Ölvorwärmer)	B10400326-1	B10400326-1	B10400326-1	B10400326-1	-
Niederdruckversion (Druckschalter, Ventil)	MP10400965	MP10400965	MP10400965	MP10400965	MP10400965
Digitalthermostat + PTC Fühler	MP10400972-2	MP10400972-2	MP10400972-2	MP10400972-2	MP10400972-2

## Druckdurchlauferhitzer, gasbeheizt, BR1000G 2.0

Weiterentwicklung

Der neue Gas-Brenner der Firma Theodor Henrichs GmbH lässt sich durch das Digitalthermostat und einem Zweistufigen Gasmultiblock sehr gut steuern. Ein verbessertes Startverhalten bei Flüssiggas ist ebenfalls gegeben. Wenn konstante Temperaturen benötigt werden, dann ist der Durchlauferhitzer BR1000G 2.0 genau das Richtige für Sie.

### Vorteile:

- Effektivleistung von ca. 70KW bei geringen Abgastemperaturen
- Abgasemissionen werden bei hoher Leistung eingehalten
- Konstante Temperaturen durch intelligente Steuerung
- Verbessertes Startverhalten besonders bei Flüssiggas

Sprechen Sie uns auch gerne für weitere Informationen oder eine Anfrage an.

Mehrpreis M10440001

Abmessungen BR1000G 2.0 siehe BR1000G



Brennereinheit



2 Stufen Gasmultiblock



Störk Digitalthermostat



Sicherheitsausstattung

# Druckdurchlauferhitzer, DC

für den mobilen Einsatz, unabhängig vom Wechselstromnetz, Typ BR....12/24V.

Die weiterentwickelte Brennertechnologie der Firma Theodor Henrichs GmbH lässt sich nun auch problemlos in Fahrzeugen mit 12V oder 24V Bordspannung einsetzen.

## Variante 1

Als Basis dient unserer Basisbrennerkammer in 230V Ausführung mit den bewährten Komponenten. Es handelt sich ansonsten um ein reines DC Gerät da nun auch die Flammenüberwachung in 12 und 24V erhältlich ist. Zusätzliche Motoren für die Ölpumpe sind nicht mehr erforderlich. Als Kraftstoffpumpe kommt die bewährte Deltapumpe zum Einsatz. Ein DC-Zündtrafo, mit hoher Zündleistung, sorgt für sicheres Ansprungsverhalten, auch bei ungünstigen Bedingungen.

Achtung! Es wird gegenüber der Vorgängerversion etwas mehr Platz benötigt! Dazu können wir Ihnen auf Anfrage einen Überblick oder 3D Daten zusenden.



## Variante 2

Es ist auch möglich noch die alte Ausführung mit Spannungswandler und zusätzlichem Pumpenmotor zu bekommen jedoch raten wir davon ab.

## Herausragende Merkmale:

- Keine Stillstandsverluste durch Bevorratung von heißem Wasser im Boiler.
- Keine Vorheizzeiten.
- Es muss kein heißes Wasser von der Pumpe gefördert werden. Das Wasser wird im kalten Zustand komprimiert und dann erhitzt. Die Lebensdauer der Pumpe wird dadurch erheblich verlängert.
- Geringe Anlagekosten.
- Geringe Montagekosten.
- Leistungssteigerung durch Parallelschaltung mehrerer Geräte möglich.
- Hoher Wirkungsgrad und damit geringer Brennstoffverbrauch. (Gleichzusetzen mit dem moderner Kesselanlagen).
- Baumustergeprüfte Brenner.
- Hohe Wartungsfreundlichkeit.
- Geeignet für Biodiesel (bei entspr. Modifikation)



## Digitalthermostat

Ab sofort ist eine digitale Steuerung bei 24V gegen Aufpreis erhältlich. Bei einem einstufigen System reagiert der PTC Fühler nach dem Ausschalten des Brenners wesentlich schneller als der Standard-Kapillarrohrfühler und schaltet das System wieder frei. Die ist von Vorteil wenn hohe und konstante Temperaturen benötigt werden.



Mischeinrichtung



Var. 1: DC-Lüftermotor mit Ölpumpenkupplung



Störk Digitalthermostat 24V  
Mehrpreis MP10400972-2



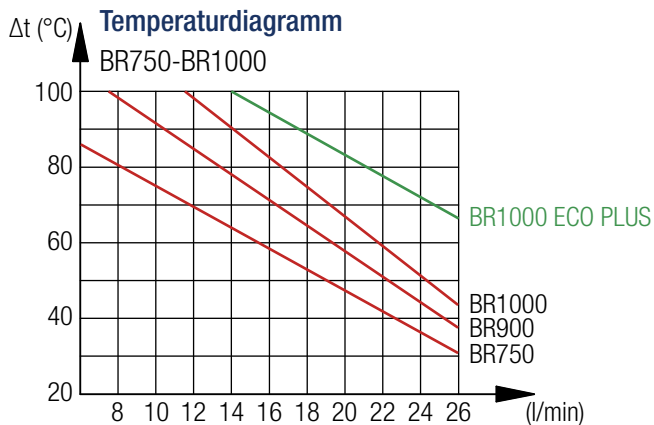
Einbaubeispiel

## Voraussetzungen:

- 12/24V- Bordanlage mit ausreichend dimensionierter Lichtmaschine. 28A bei 12V und 14A bei 24V.
- Genügend Frischwasser (Tank oder externe Zapfstelle)
- Ausreichender Heizölvorrat.

## Einsatzgebiete:

- Beseitigung von Diesel, Öle, Fette, Chemikalien, Unkraut, Ölsuren.
- Kanalsanierung, Desinfizierung, Reinigung von Müllbehältern, Fassadenreinigung, Betonsanierung, Flugzeugenteisung.



Das Diagramm zeigt erzielbare Wassertemperaturen bei 10 bar Öldruck. Gerne helfen wir Ihnen bei einer individuellen Leistungsberechnung.

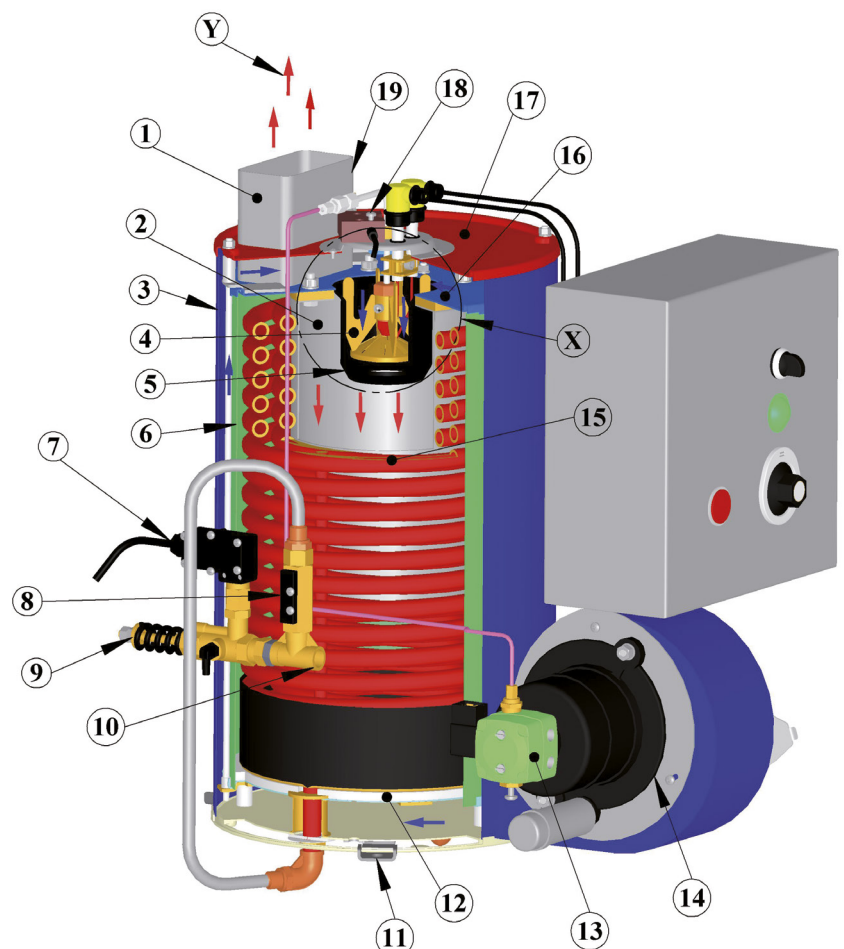
### Hinweis:

Bitte beachten Sie unsere Weiterentwicklung der 12V bzw. 24V Brennerkammer, bei der wir einen DC Motor mit direktem Anschluss an die Ölpumpe verwenden.

## Schnittdarstellung mit 12/24V Komponenten

Druckdurchlauferhitzer, 12/24V, ölbeheizt, Typ BR  
Ausführung seit Mitte 2017

P.	Beschreibung
1	Abgasstutzen
2	Brennerkammer
3	Außenmantel (Basis 230V)
4	Mischeinrichtung
5	Flammtopf
6	Innenmantel
7	Druckschalter
8	Strömungswächter
9	Sicherheitsventil
10	Wassereingang
11	Befestigungsglasche
12	Isolierplatte (Oxydkeramik)
13	Ölpumpe mit DC Magnetventilschule
14	DC Gebläsemotor
15	Heizschlange
16	Innendeckel
17	Außendeckel
18	Fotozelle
19	Rauchgasfühler
Y	Blaue Pfeile - Frischluft, Rote Pfeile - Abgase





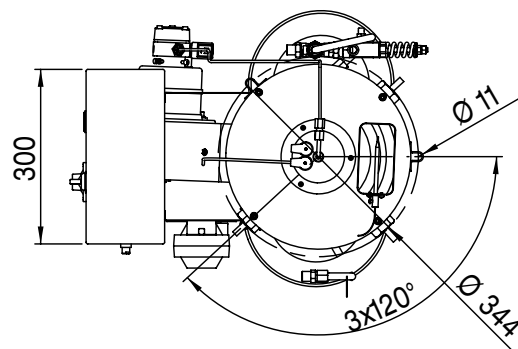
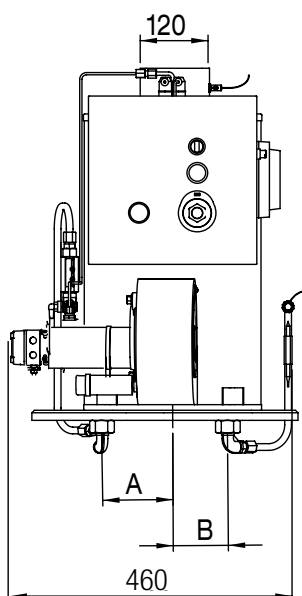
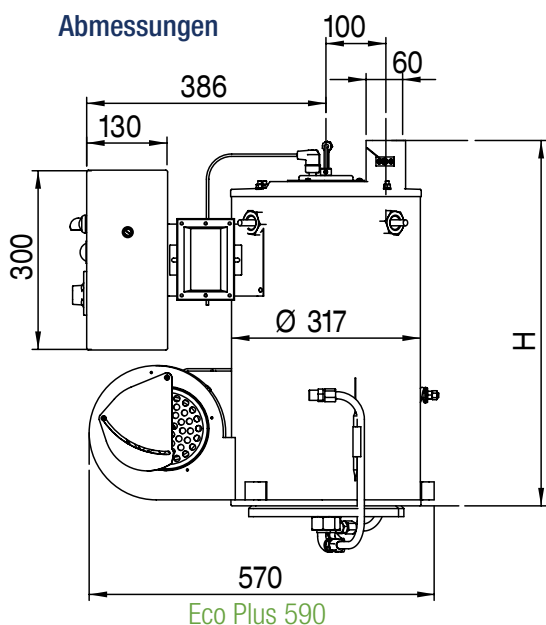
# Technische Daten

Typ BR, ölbeheizt, 12-24V DC

Beschreibung / Typ	HZ*	Bar	BR750	BR900	BR1000	BR1000EcoPlus
Inhalt, Heizschlange	3/8"	300	2,80 Ltr.	3,45 Ltr.	4,17 Ltr.	4,17 Ltr.
	3/8"	500	2,56 Ltr.	3,50 Ltr.	4,30 Ltr.	4,30 Ltr.
	3/8"	700	1,14 Ltr.	1,70 Ltr.	1,62 Ltr.	1,62 Ltr.
	1/2"	200	4,40 Ltr.	6,89 Ltr.	5,75 Ltr.	5,75 Ltr.
Zul. Betriebsdruck [bar]	3/8"		300	300	300	300
	3/8"		500	500	500	500
	3/8"		700	700	700	700
	1/2"		200	200	200	200
Zul. Betriebstemperatur [°C]			95	95	95	95
Abmessung LxBxH [mm] *			570x460x625	570x460x710	570x460x810	590x460x810
Gewicht [kg] *	3/8"	300	58,00	64,00	68,00	69,00
	3/8"	500	62,50	69,20	74,00	75,00
	3/8"	700	74,50	85,10	91,60	92,60
	1/2"	200	56,20	58,50	62,90	63,90
Rohrlänge der Heizschlange [m]	3/8"		28	36	40	40
	1/2"		26	28	32	32
Rohr- Ø der Heizschlange [mm]	3/8"	300	17,2	17,2	17,2	17,2
	3/8"	500	18,0	18,0	18,0	18,0
	3/8"	700	18,0	18,0	18,0	18,0
	1/2"	200	21,4	21,4	21,4	21,4
Betriebsspannung			12/24V	12/24V	12/24V	12/24V
Leistungsaufnahme [Watt]			336	336	336	336
Düse [G/h]			1,5	1,5 oder 1,65	1,75	2,25
max. Öldurchsatz [l/h]			5,93 - 7,26	5,93 - 8,63	6,92 - 9,15	9,15 - 12,00
Effekt. Leistungsbereich [kW]			50-62	62-73	65-80	90-95
Feuerungstechnischer Wirkungsgrad [%]			>=91	>=91	>=91	>=91
Max. Abgastemperatur [°c]			230	230	210	210
Abgasverluste [%]			<=9	<=9	<=9	<=9
Rußwert nach Bacherach			0-1	0-1	0-1	0-1

\*Abmessungen und Gewichte sind ohne Sicherheitseinrichtung und Steuerung. Gewicht mit Sicherheitseinrichtung u. Steuerung: 9,6 kg

## Abmessungen



mm	A3/8"	A1/2"	B3/8"	B1/2"	H
BR750	126	132	99	101	625
BR900	126	132	99	101	710
BR1000	126	132	99	101	810
EcoPlus	126	132	99	101	810

### Bruttopreisliste, ölbeheizte Brennerkammer, 12V oder 24V, OHNE Sicherheitseinrichtung,

mit folgender Ausstattung: Mäntel aus verzinktem Stahlblech, Außenmantel zusätzlich pulverbeschichtet, DC Zündtransformator, DC Brennermotor und DC Magnetventil, ohne Steuerung und ohne Sicherheitseinrichtung.

Brennerkammer Typ	Betriebsdruck [bar]	Nennweite	Stahlheizschlange ST		Edelstahlheizschlange 1.4301	
			Artikelnummer		Artikelnummer	
BR750/200	200	1/2"	V11400016-12o.24V		V11400019-12o.24V	
BR750/300	300	3/8"	V11400001-12o.24V		V11400010-12o.24V	
BR750/500	500	3/8"	V11400002-12o.24V		V11400011-12o.24V	
BR750/700	700	3/8"	V11400003-12o.24V			
BR900/200	200	1/2"	V11400017-12o.24V		V11400020-12o.24V	
BR900/300	300	3/8"	V11400004-12o.24V		V11400012-12o.24V	
BR900/500	500	3/8"	V11400005-12o.24V		V11400013-12o.24V	
BR900/700	700	3/8"	V11400006-12o.24V			
BR1000/200	200	1/2"	V11400018-12o.24V		V11400021-12o.24V	
BR1000/300	300	3/8"	V11400007-12o.24V		V11400014-12o.24V	
BR1000/500	500	3/8"	V11400008-12o.24V		V11400015-12o.24V	

### Bruttopreisliste, ölbeheizte Brennerkammer, 12V oder 24V, MIT Sicherheitseinrichtung

mit folgender Ausstattung: DC Zündtransformator, DC Brennermotor und DC Magnetventil, Regelthermostat, Temperaturbegrenzer, Strömungswächter, Sicherheitsventil, Druckschalter, DC Flammüberwachung, 3m Anschlußkabel. Weiteres siehe oben.

Brennerkammer Typ	Betriebsdruck [bar]	Nennweite	Stahlheizschlange ST		Edelstahlheizschlange 1.4301	
			Artikelnummer		Artikelnummer	
BR750/200	200	1/2"	V11400016S-12o.24V		V11400019S-12o.24V	
BR750/300	300	3/8"	V11400001S-12o.24V		V11400010S-12o.24V	
BR750/500	500	3/8"	V11400002S-12o.24V		V11400011S-12o.24V	
BR900/200	200	1/2"	V11400017S-12o.24V		V11400020S-12o.24V	
BR900/300	300	3/8"	V11400004S-12o.24V		V11400012S-12o.24V	
BR900/500	500	3/8"	V11400005S-12o.24V		V11400013S-12o.24V	
BR1000/200	200	1/2"	V11400018S-12o.24V		V11400021S-12o.24V	
BR1000/300	300	3/8"	V11400007S-12o.24V		V11400014S-12o.24V	
BR1000/500	500	3/8"	V11400008S-12o.24V		V11400015S-12o.24V	

### Mehrpriese für besondere Ausstattungsvarianten

die folgenden Mehrpreise sind der Basisversion hinzuzurechnen.

Beschreibung / Typ	BR750	BR900	BR1000
Innenmantel Edelstahl 1.4301	M10400031	M10400032	M10400033
Außenmantel Edelstahl 1.4301	M11400001	M11400002	M11400003
Diffusor (Tuningset)	B10400320	B10400320	B10400320
Biodieselausstattung (Ölvorwärmer)	B10400326-1	B10400326-1	B10400326-1
Niederdruckversion (Druckschalter, Ventil)	MP10400965	MP10400965	MP10400965
24V Digitalthermostat + PTC Fühler	MP10400972-2	MP10400972-2	MP10400972-2

# Druckdurchlauferhitzer, ölbeheizt, BR1000 Eco Plus

Neuentwicklung

Die neue Brennertechnologie der Firma Theodor Henrichs GmbH hält bei sehr hoher Leistung die gesetzlichen Anforderungen der BImSchG ein. Die Effektivleistung von ca. 90-95KW lässt sich durch das Digitalthermostat und die Zwei-Stufen-Pumpe sehr gut steuern. Wenn hohe konstante Temperaturen benötigt werden, dann ist der Durchlauferhitzer BR1000 ECO PLUS genau das Richtige für Sie.

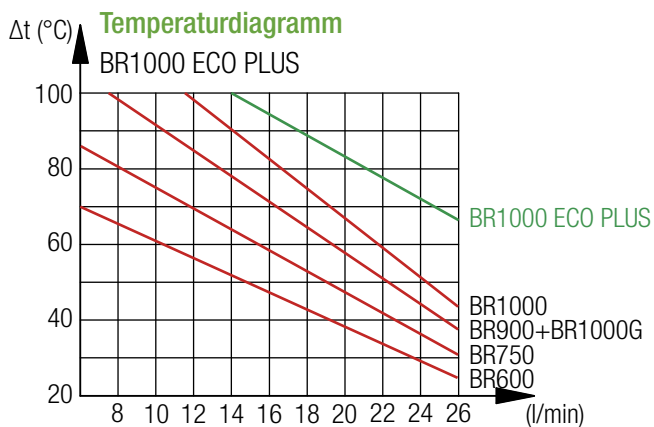
## Vorteile:

- Effektivleistung von 90-95KW bei geringen Abgastemperaturen
- BImSchG wird bei hoher Leistung eingehalten
- Konstante Temperaturen durch intelligente Steuerung

## Einsatzgebiete:

- Hygienetechnik: Abfüller von Wasser und Säften.
- Sanierungsaufgaben: Kanalsanierung.
- Bereitstellung von Prozesswärme: Betonherstellung.

Sprechen Sie uns auch gerne für weitere Informationen an bzw. entnehmen Sie die technischen Daten der nächsten Seite.



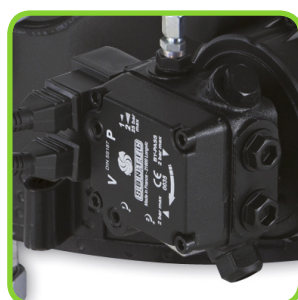
## Leistungsbereiche der einzelnen Typen:

Durch Variieren des Öldrucks und Anpassung der Verbrennungsluft, können die Geräte im Rahmen des angegebenen Leistungsspektrums auf die erforderliche Leistung eingestellt werden. Durch Parallelschaltung mehrerer Geräte kann die Leistung vervielfacht werden.

Das Diagramm zeigt erzielbare Wassertemperaturen bei 13 bar Öldruck. Gerne helfen wir Ihnen bei einer individuellen Leistungsberechnung.



Mischeinrichtung



Suntec 2 Stufen-Pumpe



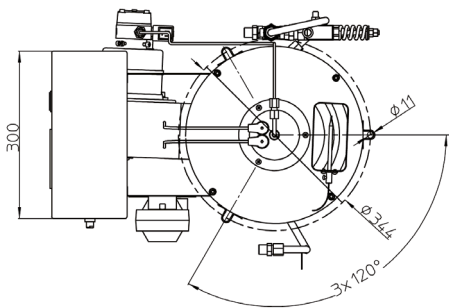
Störk Digitalthermostat



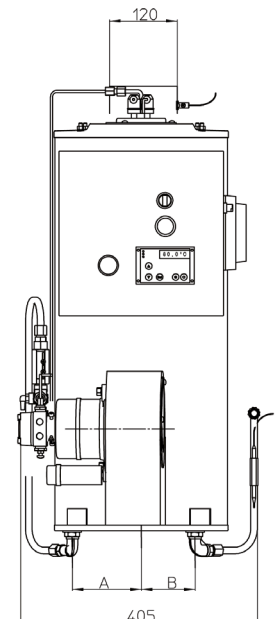
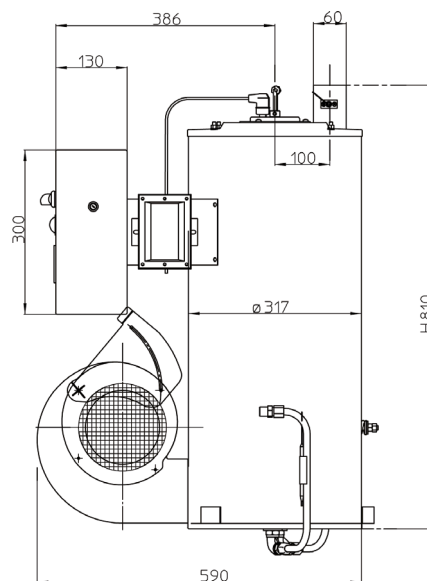
Sicherheitsausstattung

Beschreibung	200 bar	300 bar	500 bar	700 bar
Inhalt, Heizschlange	7,60 Ltr.	4,17 Ltr.	3,66 Ltr.	1,62 Ltr.
Nennweite	1/2"	3/8"	3/8"	3/8"
Zul. Betriebstemperatur [°C]	95	95	95	95
Abmessung LxBxH [mm]	590x405x850	590x405x850	590x405x850	590x405x850
Gewicht [kg]	63,90	69,00	75,00	92,60
Rohrlänge der Heizschlange [m]	32	40	40	40
Rohr- Ø der Heizschlange [mm]	21,4	17,2	18,0	18,0
Betriebsspannung/ Frequenz [V/Hz]	230/50	230/50	230/50	230/50
	12/24	12/24	12/24	12/24
Leistungsaufnahme [Watt]	440	440	440	440
Öldruck [bar]	7 - 14	7 - 14	7 - 14	7 - 14
Düse [G/h]	2,25	2,25	2,25	2,25
max. Öldurchsatz [l/h]	9,15 - 12	9,15 - 12	9,15 - 12	9,15 - 12
Effekt. Leistungsbereich [kW]	90-95	90-95	90-95	90-95
Feuerungstechnischer Wirkungsgrad [%]	>=91	>=91	>=91	>=91
Max. Abgastemperatur [°c]	230	230	230	230
Abgasverluste [%]	<=9	<=9	<=9	<=9

Abmessungen BR1000 Eco Plus



Der Unterschied bei den Abmessungen zum Standard ist, dass die Brennerkammer ein größeres Gebläsegehäuse hat.



Bruttopreisliste, ölbeheizte Brennerkammer BR1000 Eco Plus, 230V 50 Hz, MIT Sicherheitseinrichtung

mit folgender Ausstattung: Schaltkasten mit Inhalt gemäß Schaltplan, Digitalthermostat, PTC-Fühler, Zwei-Stufen-Pumpe, Temperaturbegrenzer, Strömungsschalter, Sicherheitsventil, Flammüberwachung, Langer Diffusor, Edelstahl Innenmantel, 3m Anschlußkabel, Großes Lüftergehäuse & Lüfterrad. (Mehrpreis M10440001-2)

Brennerkammer Typ	Betriebsdruck [bar]	Nennweite	Stahlheizschlange ST		Edelstahlheizschlange 1.4301	
			Artikelnummer	Preis [€/St.]	Artikelnummer	Preis [€/St.]
BR1000EcoPlus/200	200	1/2"	V1040001408-ECO		V1040001412-ECO	
BR1000EcoPlus/300	300	3/8"	V1040000511-ECO		V1040001114-ECO	
BR1000EcoPlus/500	500	3/8"	V10400040-ECO		auf Anfrage	